

美郷町 (島根県)
生まれ

テザックの電柵部材

設置/管理/撤収/運搬にかかる労力を

大幅に削減!!

- 楽1** テザッククリップは、ワンタッチ つまむだけ
※既存のねじ式ガイシと比較し、**設置時間約 1/5 (8割減)**
- 楽2** テザックポールは、細いからこそ、地面への抜き差しが手でも楽!
※市販の太い支柱と比較し、**設置時間を大幅に削減 (半分以下)**
- 楽3** 下草は漏電の原因
テザッククリップをつまむだけで瞬間上下移動
- 楽4** テザッククリップ、テザックポールは、小さくて細くて、軽量
持ち運びが楽 収納場所もとりません
- 楽5** 柵線は地面からの高さが重要!! テザックポールは、5cm間隔の節付き
※イノシシの場合 **20cm 40cmが基本**



テザックコードは耐光性能に優れています

色へのこだわり

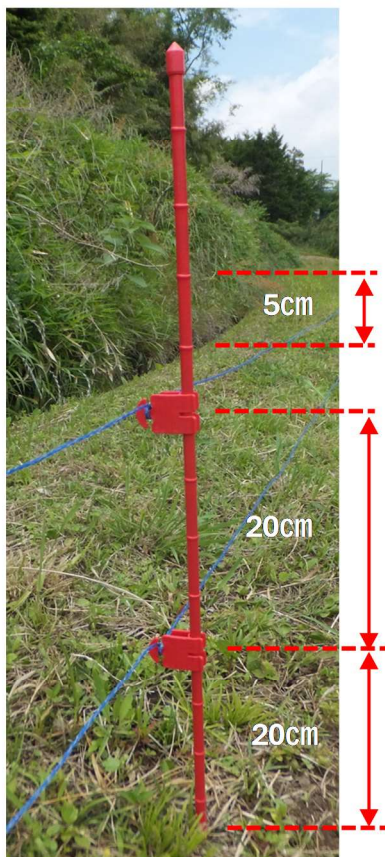
イノシシは、赤色の識別は困難です。赤色のテザックポールはイノシシから見えにくく、押されにくく、倒されにくい。

イノシシは、青木を識別します。青色のテザックコードに興味を引きつけ、探索行動を利用して電気ショックで撃退。

赤色、青色は、ヒトにとって目立つ色。万が一の接触を予防します。

※平坦な場所で設置する場合のテザックポールの設置間隔の目安は、約3mです。但し、くぼみ、水路付近、または傾斜地などは、テザックポール、テザッククリップを増設する必要がありますので、その分の設置距離が短くなります。

※テザックは、農林水産省委託プロジェクト「野生鳥獣被害拡大への対応技術の開発委託事業」に参画し、**島根県美郷町**と**農研機構**との共同研究活動の中で、**江口祐輔氏**の研究成果を取り入れて開発した製品です。



美郷バレーで日本の鳥獣害対策をリードする

島根県美郷町

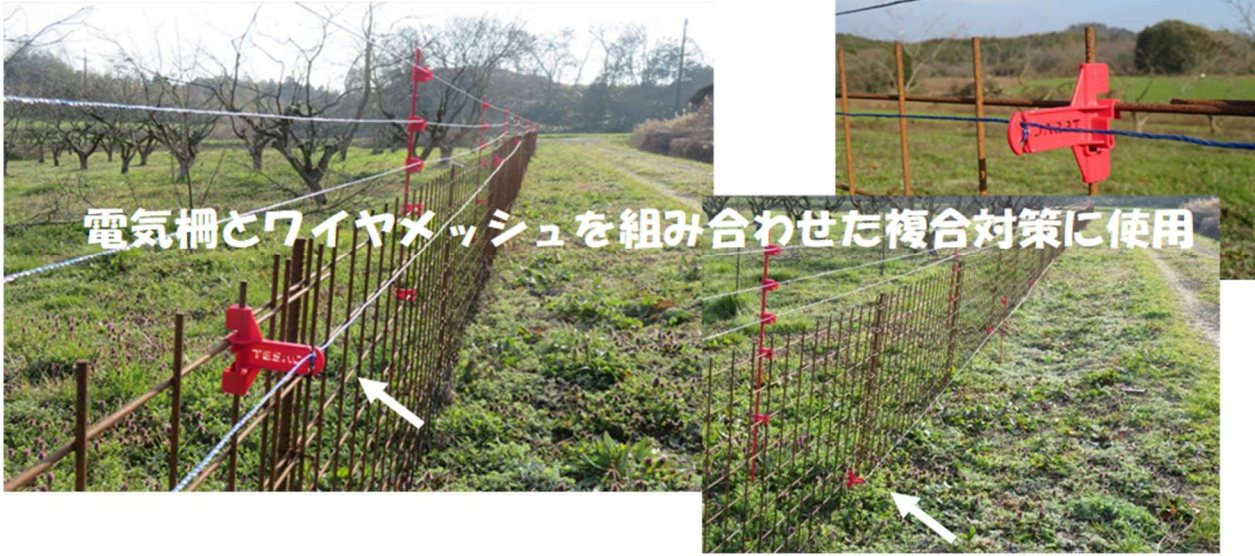
TESAC 株式会社テザック

URL <http://www.tesac.co.jp/>

- 本社 大阪市天王寺区東高津町 1 1-9 サムティ上本町ビル 10 階
TEL 06-6765-2018 FAX 06-6765-2019
- 東京支店 東京都墨田区両国 1 丁目 12 番 8 号 両国ミハマビル 8 階
TEL 03-6284-0863 FAX 03-6284-0865

※ご質問等は、テザックホームページからも、お問合せ頂けます。

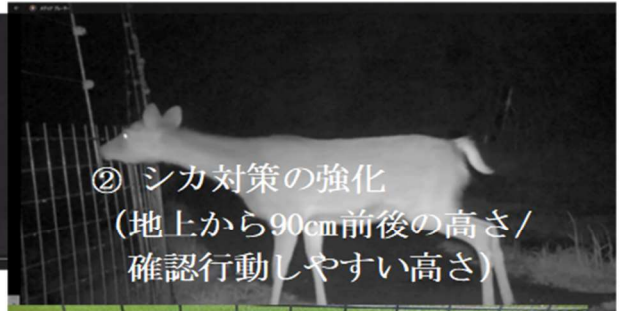
テザックコード (C) コネクター（意匠登録申請中） ワイヤメッシュに構線を取り付ける接続部材



電気柵とワイヤメッシュを組み合わせた複合対策に使用



① 登る習性の動物対策
（サル アライグマなど）



② シカ対策の強化
（地上から90cm前後の高さ/
確認行動しやすい高さ）



③ 地形上、WM柵の地際に隙間が発生
する場所の対策（イノシシ シカ）



④ 金属製パイプによる地際補強
対策の強化（主にイノシシ）

テザックポール (P) コネクター（意匠登録 1735178号） テザックポールとワイヤメッシュの接続部材



テザックコネクターシリーズ製品は、
ワイヤメッシュ線径5mm・3.2mm専用
※（注）スクリューメッシュへの使用は想定して
おりません。
※テザックコネクターシリーズ製品の設置間隔の
目安は約2mです。