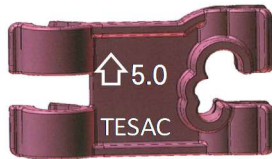


テザックポール (P) コネクター設置方法 (ワイヤメッシュ線径5mm・3.2mm専用)

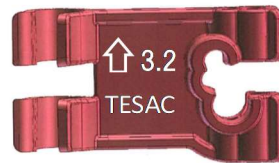


※ (注) スクリューメッシュへの使用は想定しておりません。

① ワイヤメッシュの線径 (5mm/3.2mm) を確かめ、テザックコネクターの上下を確認。



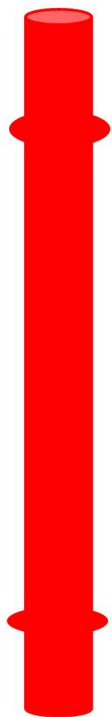
または



ワイヤメッシュの線径5mm線径に設置する場合

テザックポール

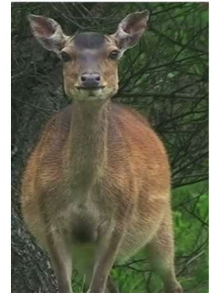
ワイヤメッシュ (線径5mm)



畑側



動物側



②

テザックポール (P) コネクターをワイヤメッシュの交点部分に挿し込む。

③

上から力を加えてテザックポール (P) コネクターのフック (半円) 部分をワイヤメッシュ (横線) に押し込む。

ワイヤメッシュに上下のテザックポール (P) コネクターの設置が完了したら

④

図のようにテザックポールの節をテザックポール (P) コネクターに挿し込む。

ワイヤメッシュ柵+電気柵（複合対策）

※テザックポール（P）コネクターの基本設置間隔（2 m）。コーナーなどが掛かる箇所は増設が必要。

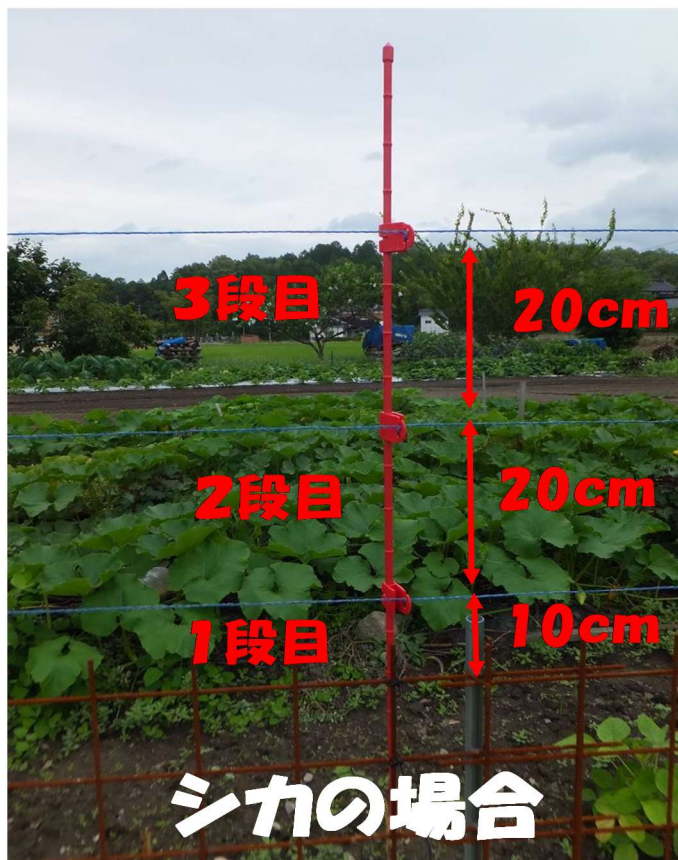
サルの場合（テザックポール 75cm使用）

ワイヤメッシュ柵の最上位横線から、10cm 20cm 30cmの位置に柵線3段張り

シカの場合（テザックポール 90cm使用）

ワイヤメッシュ柵の最上位横線から、10cm 30cm 50cmの位置に柵線3段張り

**サルがつかめないよう最上位に装着する
クリップの上は出来る限り余さないようにする**



一獣害対策製品のお問合せ先

TESAC 株式会社テザック

URL <http://www.tesac.co.jp>

- 本社 大阪市天王寺区東高津町1-9 サムティ上本町ビル10階
TEL 06-6765-2018 FAX 06-6765-2019
- 東京支店 東京都墨田区両国1丁目12番8号 両国ミハマビル8階
TEL 03-6284-0863 FAX 03-6284-0865

※ご質問等は、テザックホームページからも、お問合せ頂けます。

美郷パレーで日本の鳥獣害対策をリードする



島根県美郷町

TESAC